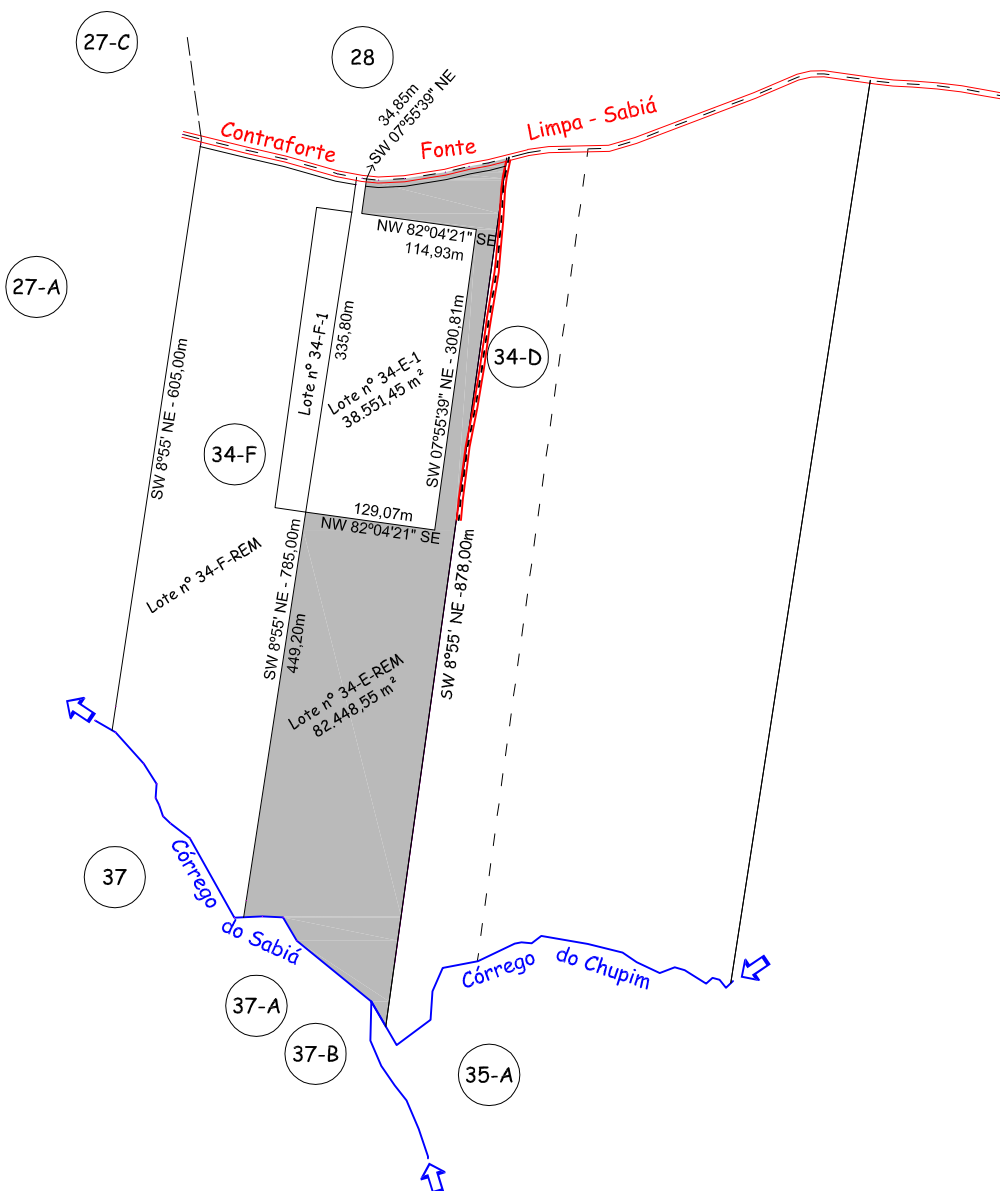


Latitude: 24°17'24" S
Longitude: 51°44'14" W



SITUAÇÃO		PROJETO TOPOGRAFICO		Nº FL. Única
Situação Anterior Lote nº 34-E - 121.000,00 m² Situação Atual Lote nº 34-E -1 - 38.551,45 m² Lote nº 34-E-REM - 82.448,55 m²		PROJETOS RURAIS E TOPOGRAFIA DANTE LTDA RUA JOSÉ CANTERI, 101 IVAIPORÃ-PR FONE (043) 3472-2413 OU 3472-2042		
		OBRA:Lote nº 34-E-REM _ Subdivisão do Lote nº 34-E.		ÁREA: 82.448,55 m²
		LOCAL: Gleba Bulha - Secção "F"		MUNICÍPIO: Ivaiporã - Paraná
Desenhista: Eudair				DATA 10/2015 ESCALA 1:7.500 